

STECK

CATALOGO DE PRODUCTOS

2018-2019



STECK

CAJAS DE PASO Y DISTRIBUCIÓN..... 4

CAJAS LOGICBOX® / CAJAS LIGHT®	p.4
CAJAS ICEBOX® / KICKBOX®	p.5



TABLEROS DE DISTRIBUCIÓN..... 6

TABLEROS DE DISTRIBUCIÓN DE SOBREPONER / EMPOTRAR

SILVERBOX®	p.6
ECOBX®	p.7
GOLDENBOX®	p.7
BARRAS DE NEUTRO Y TIERRA	p.8
BARRAS ELECTRICAS / BLOQUE DE DISTRIBUCION.....	p. 8
ACCESORIOS.....	p. 8



COMANDO Y PROTECCIÓN 09

MINI INTERRUPTORES TIPO RIEL DIN	p.9
INTERRUPTORES DIFERENCIALES DR	p.10
INTERRUPTORES TERMOMAGNÉTICOS EN CAJA MOLDEADA ASGARD®	p.11
CHALLENGER®	p.13
Contactor Série SK1	p.13
Contactor Série SD2	p.16
Contactor Auxiliar Série SCR	p.16
Relé Térmico	p.18
Guardamotor.....	p.19
Arrancadores Directos en caja Trifásicos	p.19
SEÑALIZADOR LED / BOTONES MAX BOTTON®	p.20
BOTONERAS MAX BOTTON®	p.20



TOMAS Y CLAVIJAS INDUSTRIALES 23

BRASIKON®	p.23
NEWKON®	p.25
SHOCK TITE®	p.26
TOMAS Y CLAVIJAS PARA CONTENEDORES®	p.28
SURELOCK®	p.28



CONEXIONES ELÉCTRICAS/USO GENERAL . 30

BORNERAS K Y ACCESORIOS	p.30
CONECTORES MÚLTIPLES BORNE®	p.32
PRENSA CABLES.....	p.33
FITECK	p.34



STECK

CAJAS DE PASO Y DISTRIBUCIÓN

CAJAS LOGICBOX® / CAJAS LIGHT

Normativa: NBR 5410 - Instalaciones eléctricas de baja Tensión.

NBR IEC 60670 - CAJAS para instalaciones eléctricas fijas para usos domésticos o similares.

Dimensiones Internas (mm)	Tipo de Tapa	N° de orificios	Grado de protección		Referencia
			IP	IK	
32xØ61	opaca	4	44	07	SSV065
32xØ61	opaca	ciega	44	07	SSX065
33xØ75	opaca	4	44	06	SSV080
33xØ75	opaca	ciega	44	06	SSX080
80x80	opaca	7	54	06	SSP088
80x80	opaca	ciega	54	06	SSX088
102x102x55	opaca	8	55	07	SSV111
102x102x55	opaca	ciega	55	07	SSX111
102x102x55	transparente	8	55	07	STV111
102x102x55	transparente	ciega	55	07	STX111
107x135x86	opaca	ciega	55	08	SM03302
107x135x86	opaca	3	54	08	SM03303
137x222x86	opaca	ciega	55	08	SM03402
137x222x86	opaca	7	54	08	SM03403
154x110x70	opaca	10	55	07	SSV161
154x110x70	opaca	ciega	55	07	SSX161
154x110x70	transparente	10	55	08	STV161
154x110x70	transparente	ciega	55	08	STX161



SSV065



SSX080

Dimensiones Internas (mm)	Tipo de Tapa	N° de Orificios	Grado de protección		Referencia
			IP	IK	
170x145x90	opaca	10	55	08	SEV171
170x145x90	opaca	ciega	55	08	SEX171
170x145x90	transparente	10	55	08	STV171
170x145x90	transparente	ciega	55	08	STX171
234x174x90	opaca	10	55	07	SEV231
234x174x90	opaca	ciega	55	07	SEX231
234x174x90	transparente	10	55	08	STV231
234x174x90	transparente	ciega	55	08	STX231
234x174x143	opaca	10	55	07	SEV231A
234x174x143	opaca	ciega	55	07	SEX231A
234x174x143	transparente	10	55	08	STV231A
234x174x143	transparente	ciega	55	08	STX231A
300x220x120	opaca	12	55	07	SEV322
300x220x120	opaca	ciega	55	08	SEX322
300x220x120	transparente	12	55	08	STV322
300x220x120	transparente	ciega	55	07	STX322
300x220x148	opaca	12	55	07	SEV322A
300x220x148	opaca	ciega	55	08	SEX322A
300x220x148	transparente	12	55	08	STV322A
300x220x148	transparente	ciega	55	08	STX322A
384x304x120	opaca	12	54	07	ST44010N
384x304x120	opaca	ciega	56	08	ST44210N
384x304x120	transparente	12	54	08	ST44530N
384x304x120	transparente	ciega	56	08	ST44430N
384x307x180	alta opaca	ciega	56	08	ST44220N
384x307x180	alta opaca	12	54	08	ST44420N
384x307x180	alta transparente	ciega	56	08	ST44440N
384x307x180	alta transparente	12	54	08	ST44520N
462x384x120	opaca	12	54	08	ST44011N
462x384x120	opaca	ciega	56	08	ST44211N
462x384x120	transparente	12	54	08	ST44531N
462x384x120	transparente	ciega	56	08	ST44431N
462x384x180	alta opaca	ciega	56	08	ST44221N
462x384x180	alta opaca	12	54	08	ST44421N
462x384x180	alta transparente	ciega	56	08	ST44441N
462x384x180	alta transparente	12	54	08	ST44721N



ST44211N



ST44520N



SSX088



SSV111

CAJAS DE PASO Y DISTRIBUCIÓN

CAJAS ICEBOX®

Normativa:

NBR 5410 - Instalaciones eléctricas en baja Tensión.

NBR IEC 60670 - CAJAS para instalaciones eléctricas fijas para usos domésticos o similares.

Dimensiones Internas (mm)	Tipo de Tapa	N° de Orificios	Grado de protección		Referencia
			IP	IK	
80x80x60	opaca	4	54	07	S305
80x80x60	opaca	ciega	65	07	S105
100x100x45	opaca	ciega	54	07	S303
100x100x60	opaca	7	54	07	S307
100x100x60	opaca	ciega	65	07	S107
100x100x100	opaca	ciega	54	07	S308
152x109x70	opaca	10	54	08	S309
152x109x70	transparente	10	54	06	S309M
152x109x70	opaca	ciega	55	08	S304
152x109x70	transparente	ciega	54	07	S304M
196x142x84	opaca	ciega	55	08	S306
196x142x84	transparente	ciega	55	07	S302
251x150x107	opaca	ciega	65	09	S310
251x150x107	transparente	ciega	65	08	S312



KICKBOX®

Dimensiones Externas (mm)	N° de Módulos DIN (18mm)	Grado de protección		Referencia
		IP	IK	
193x280x144	8	67	10	S188P
193x280x144				S188PP
193x370x144				S188MD
265x493x177	12	67	10	S1812GMD
265x493x177	24			S1824GM



TABLEROS DE DISTRIBUCIÓN

SILVERBOX®

Normativa: NBR IEC 60439-1 y 60439-3

SIN PUERTA (SOBREPONER)

Dimensiones (mm) para fijación A x L x P	Nº de Módulos DIN (18mm)	Grado de protección		Referencia
		IP	IK	
142x50x71	2	40	06	SSCT2
145x94x71	4			SSCT4



SSCT4

Normativa: NBR IEC 60439-1 e 60439-3

PUERTA OPACA (SOBREPONER)

Dimensiones (mm) para fijación A x L x P	Nº de Módulos DIN (18mm)	Grado de protección		Referencia
		IP	IK	
210x144x96	5	40	06	SCV5PO
210x208x96	8			SCV8PO
210x280x96	12			SCV12PO
385x310x108	24			SCV24PO
560x310x104	36			SCS36PO
702x310x104	48			SCS48PO



SCV24PO

PUERTA TRANSPARENTE HUMO (SOBREPONER)

Dimensiones (mm) para fijación A x L x P	Nº de Módulos DIN (18mm)	Grado de protección		Referencia
		IP	IK	
210x144x96	5	40	06	SCV5PT
210x208x96	8			SCV8PT
210x280x96	12			SCV12PT
385x310x108	24			SCV24PT
560x310x104	36			SCS36PT
702x310x104	48			SCS48PT



SCV24PT

TABLEROS DE DISTRIBUCIÓN

ECOBIX®

Normativa: NBR IEC 60439-1 y 60439-3

VISOR **TRANSPARENTE(SOBREPONER)**

Dimensiones (mm) A x L x P	Nº de Módulos DIN (18mm)	Grado de protección		Referencia
		IP	IK	
141x114x117	4	55	7	SM03304



SCD6PO

PUERTA **OPACA(SOBREPONER)**

Dimensiones (mm) A x L x P	Nº de Módulos DIN (18mm)	Grado de protección		Referencia
		IP	IK	
214x146x117	4	55	7	SCD4PO
214x183x117	6			SCD6PO
214x234x117	9			SCD9POR
214x304x117	13			SCD13POR



SCD4PT

PUERTA **TRANSPARENTE HUMO(SOBREPONER)**

Dimensiones (mm) A x L x P	Nº de Módulos DIN (18mm)	Grado de protección		Referencia
		IP	IK	
214x146x117	4	55	7	SCD4PT
214x183x117	6			SCD6PT
214x234x117	9			SCD9PTR
214x304x117	13			SCD13PTR

GOLDENBOX®

Normativa: NBR IEC 60439-1 y 60439-3

PUERTA **OPACA (EMPOTRAR)**

Dimensiones (mm) A x L x P	Dimensiones para fijación	Nº de Módulos DIN (18mm)	Grado de Protección		Referencia
			IP	IK	
210x144x90	130x197x61	5	40	06	SCM5OBR
210x208x90	197x197x61	8			SCM8OBR
210x275x90	266x197x61	12			SCM12OBR
210x335x90	329x197x61	16			SCM16OBR
385x310x102	277x335x68	24			SCM24OBR
560x310x102	277x540x68	36			SCE36PO
702x310x102	277x628x68	48			SCE48PO



SCM24OBR

PUERTA **TRANSPARENTE HUMO(EMPOTRAR)**

Dimensiones (mm) A x L x P	Dimensiones para fijación	Nº de Módulos DIN (18mm)	Grado de Protección		Referencia
			IP	IK	
210x144x90	130x197x61	5	40	06	SCM5TBR
210x208x90	197x197x61	8			SCM8TBR
210x275x90	266x197x61	12			SCM12TBR
210x335x90	329x197x61	16			SCM16TBR
385x310x102	277x335x68	24			SCM24TBR
560x310x102	277x540x68	36			SCE36PT
702x310x102	277x628x68	48			SCE48PT



SCM24TBR

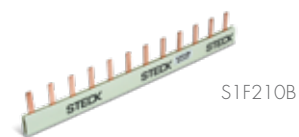
TABLEROS DE DISTRIBUCIÓN

ACCESORIOS PARA TABLEROS DE EMPOTRAR Y SOBREPONER

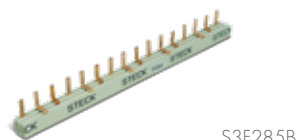
BARRAS ELECTRICAS

BARRAS DE FASES PARA INTERRUPTOR DIN

Nº de Fases	Corriente	Polos	Longitud (mm)	Referencia
monofásico	80A	12	210	S1F210B
bifásico		12		S2F210B
trifásico		12		S3F210B
monofásico		16	285	S1F285B
bifásico		16		S2F285B
trifásico		16		S3F285B
monofásico		19	321	S1F320B
bifásico		19		S2F320B
trifásico		19		S3F320B
monofásico		57	1000	S1F1000B
bifásico		57		S2F1000B
trifásico		57		S3F1000B



S1F210B



S3F285B

BARRAS DE NEUTRO Y TIERRA

Utilizar en Línea	Nº de Terminales	Nº de Módulos DIN	Longitud (mm)	Referencia
Golden Box® de EMPOTRAR	4	5	80	SBTN6A
	6	8	100	SBTN5
	5+1	5 e 8	85	SBTN6
	6+1	12 e 16	130	SBTN7A
	10+1	24, 36 e 48	100	SBTN7
Golden Box® de sobreponer	4	5	80	SBTN6A
	8	8	140	SBTN8A
	8	12	180	SBTN8B
	10	24, 36 e 48	170	SBTN12
	12	24	220	SBTN14
Ecology Box®	6	4, 9 e 13	130	SBTN8CD
	10	6	160	SBTN8CD1



SBTN7



SBTN7A



SBTN5



SBTN8CD1

ACCESORIOS

Descripción	Referencia
Conector genérico (cables hasta 25mm ²)	SCF1000
Conector genérico (cables hasta 50mm ²)	SCF2000
Cerradura de seguridad	SCSECOU
Protector de barraje	S682003
Obturadores gris - 5 módulos DIN	SGBOBT
Obturadores blanco - 5 módulos DIN	SGBOBTB



SCF1000



S682003

COMANDO Y PROTECCIÓN

MINI INTERRUPTOR TIPO RIEL DIN

INTERRUPTORES DE 3kA

Normativas: Certificados conforme con la norma NBR NM 60898, curvas B y C

Icn	Corriente Nominal (A)	Monopolar Curva B	Bipolar Curva B	Monopolar Curva C	Bipolar Curva C	Tripolar Curva C
3kA	2	SDD61B02	SDD62B02	SDD61C02	SDD62C02	SDD63C02
3kA	4	SDD61B04	SDD62B04	SDD61C04	SDD62C04	SDD63C04
3kA	6	SDD61B06	SDD62B06	SDD61C06	SDD62C06	SDD63C06
3kA	10	SDD61B10	SDD62B10	SDD61C10	SDD62C10	SDD63C10
3kA	16	SDD61B16	SDD62B16	SDD61C16	SDD62C16	SDD63C16
3kA	20	SDD61B20	SDD62B20	SDD61C20	SDD62C20	SDD63C20
3kA	25	SDD61B25	SDD62B25	SDD61C25	SDD62C25	SDD63C25
3kA	32	SDD61B32	SDD62B32	SDD61C32	SDD62C32	SDD63C32
3kA	40	SDD61B40	SDD62B40	SDD61C40	SDD62C40	SDD63C40
3kA	50	-	-	SDD61C50	SDD62C50	SDD63C50
3kA	63	-	-	SDD61C63	SDD62C63	SDD63C63



SDD61C16



SDD63C16

INTERRUPTORES DE 10kA

Normativa: Certificados conforme a la norma IEC 60947-2, curva C

Icu	Corriente Nominal (A)	Monopolar Curva C	Bipolar Curva C	Tripolar Curva C
10kA	80	SDD1C80	SDD2C80	SDD3C80
10kA	100	SDD1C100	SDD2C100	SDD3C100
10kA	125	SDD1C125	SDD2C125	SDD3C125



2DD3C80

COMANDO Y PROTECCIÓN

INTERRUPTORES DIFERENCIALES DR

DR 30mA

Normativa: Conforme a la norma IEC 61008

Corriente Nominal (A)	Polos	Sensibilidad	Tensión Nominal Un	Referencia
			2P / 4P	
25	2P	30mA	230V	SDR22530
40				SDR24030
63				SDR26330
80				SDR280003
100				SDR2100030
125				SDR2125003
25	4P		400V	SDR42530
40				SDR44030
63				SDR46330
80				SDR480003
100				SDR4100003
125				SDR4125003
63		480V	SDR46330E	



SDR280003



SDR42530

DR 300mA

Normativa: Conforme a la norma IEC 61008

Corriente Nominal (A)	Polos	Sensibilidad	Tensión Nominal Un	Referencia
			2P / 4P	
25	2P	300mA	230V	SDR225300
40	2P			SDR240300
63	2P			SDR263300
25	4P		400V	SDR425300
40	4P			SDR440300
63	4P			SDR463300
80	4P			SDR480003
100	4P			SDR410003
125	4P			SDR412503



SDR425300

COMANDO Y PROTECCIÓN

INTERRUPTORES EN CAJA MOLDEADA ASGARD®

DISPARADOR TÉRMICO Y **MAGNÉTICO FIJO S**

Normativa: Conforme a la norma IEC 60947-2

SERIE **S**



LANZAMIENTO!

Série S									
FRAME	Dimensões AxLxP (mm)	Número de pólos	In (A)	220/240V	400/415V	440V	500V	690V	REFERENCIA
63	130x75x68	3	10	36	30	25	9	3	SDJS10
			16						SDJS16
			20						SDJS20
			25						SDJS25
			32						SDJS32
			40						SDJS40
			50						SDJS50
			63						SDJS63
100	150x92x93,5	3	70	39	30	25	15	5	SDJS70
			80						SDJS80
			100						SDJS100
250	165x107x76	3	125	42	35	29	10	3	SDJS125
			140						SDJS140
			150						SDJS150
			160						SDJS160
			175						SDJS175
			180						SDJS180
			200						SDJS200
			225						SDJS225
250	SDJS250								

COMANDO Y PROTECCIÓN

INTERRUPTORES EN CAJA MOLDEADA ASGARD®



LANZAMIENTO!

Série S									
Frame	Dimensões AxLxP (mm)	Número de pólos	In (A)	220/240V	400/415V	440V	500V	690V	REFERENCIA
400	257x150x107,5	3	300	70	50	42	25	10	SDJS300
			315						SDJS315
			350						SDJS350
			400						SDJS400
630	257x150x107,5	3	450	70	50	42	25	10	SDJS450
			500						SDJS500
			600						SDJS600
			630						SDJS630
800	280x210x100	3	700	70	50	45	25	13	SDJS700
			800						SDJS800
1250	406*210*190	3	1000	100	85	70	32	10	SDJH1000
			1250						SDJH1250

COMANDO Y PROTECCIÓN

CHALLENGER®

CONTACTORES **SK1**



LANZAMIENTO!

Descripción	Referencia (127V)	Referencia(220V)
Contactador Tripolar 9A - 1NA	SK109A10G	SK109A10M
Contactador Tripolar 12A - 1NA	SK112A10G	SK112A10M
Contactador Tripolar 18A - 1NA	SK118A10G	SK118A10M
Contactador Tripolar 25A - 1NA	SK125A10G	SK125A10M
Contactador Tripolar 32A - 1NA	SK132A10G	SK132A10M
Contactador Tripolar 40A - 1NA + 1NC	SK140A11G	SK140A11M
Contactador Tripolar 50A - 1NA + 1NC	SK150A11G	SK150A11M
Contactador Tripolar 65A - 1NA + 1NC	SK165A11G	SK165A11M
Contactador Tripolar 80A - 1NA + 1NC	SK180A11G	SK180A11M
Contactador Tripolar 95A - 1NA + 1NC	SK195A11G	SK195A11M

* Tensión de la bobina:
G=127V M=220V

DATOS TECNICOS

CORRIENTE NOMINAL	SK109A	SK112A	SK118A	SK125A	SK132A	SK140A	SK150A	SK165A	SK180A	SK195A
I _e (A) AC-3	9	12	18	25	32	40	50	65	80	95
I _{th} (A) AC-1	25	25	32	40	50	60	80	80	110	110

COMANDO Y PROTECCIÓN

ENCLAVAMIENTO MECANICO

DESCRIPCION	TIPO DE MONTAJE	FASE	REFERENCIA
Enclavamiento Mecanico 9 ~32A	Entre 2 Contactores	-	SMI1D
Enclavamiento Mecanico 40 ~95A			SMI2D



BOBINAS PARA SK1

Contactora	110Vca	127Vca	220Vca	380Vca	440Vca
SK109A	SHX318F7	SHX318S7	SHX318M7	SHX318Q7	SHX318X7
SK112A					
SK118A					
SK125A	SHX338F7	SHX338S7	SHX338M7	SHX338Q7	SHX338X7
SK132A					
SK140A	SHX365F7	SHX365S7	SHX365M7	SHX365Q7	SHX365X7
SK150A					
SK165A					
SK180A	SHX395F7	SHX395S7	SHX395M7	SHX395Q7	SHX395X7
SK195A					



CONTACTOS AUXILIARES

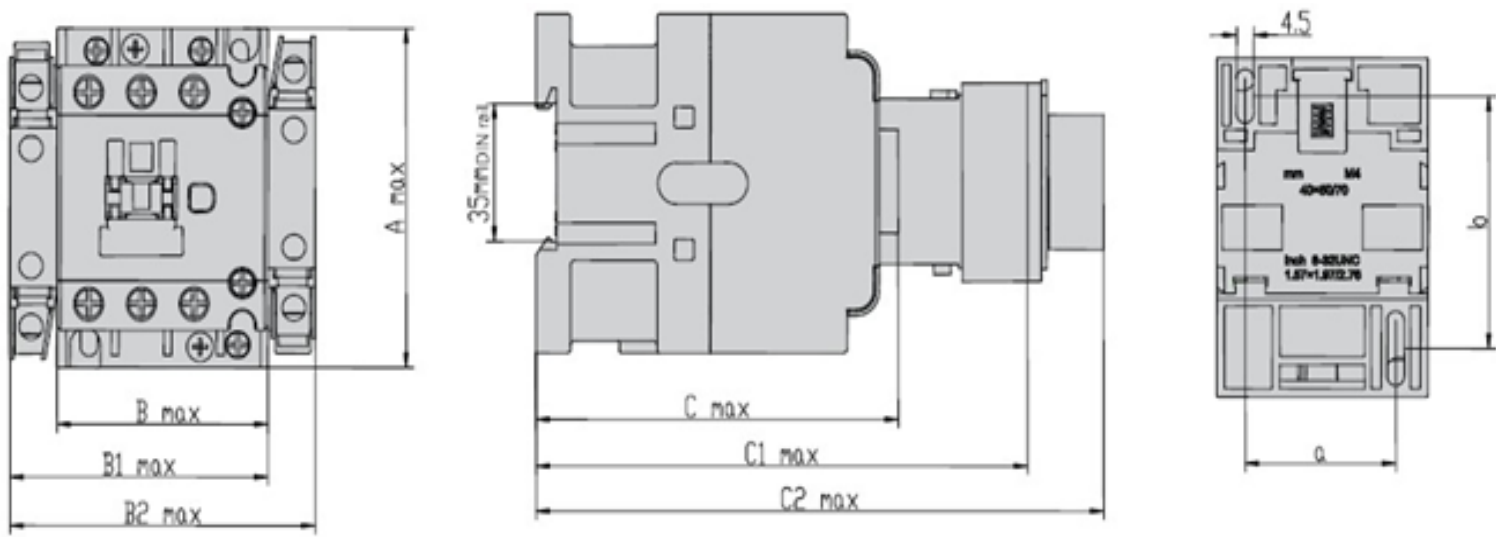
DESCRIPCION	N° CONTACTOS	TIPO DE MONTAJE	REFERENCIA
Contacto Auxiliar 2NF	2	FRONTAL	SF02
Contacto Auxiliar 1NA+1NF			SF11
Contacto Auxiliar 2NA			SF20
Contacto Auxiliar 4NF	4		SF04
Contacto Auxiliar 1NA+3NF			SF13
Contacto Auxiliar 2NA+2NF			SF22
Contacto Auxiliar 3NA+1NF			SF31
Contacto Auxiliar 4NA	SF40		
Contacto Auxiliar 2NF	2	LATERAL	SL02
Contacto Auxiliar 1NA+1NF			SL11
Contacto Auxiliar 2NA			SL20



COMANDO Y PROTECCIÓN

DIMENSIONES (mm)

CONTACTOR	Amax	Bmax	B1max	B2max	Cmax	C1max	C2max	a	b	c	d	e	f
SK109~18	74.5	45.5	58	71	82.5	114.5	139.5	35	50/60	-	-	-	-
SK125~32	83	56.5	69	82	97	129	154	40	50/60	-	-	-	-
SK140~65	127.5	74.5	88	101	117	148.5	173.5	-	-	105	40	100/110	59
SK180~95	127.5	85.5	99	102	125.5	157	182	-	-	105	40	100/110	67



COMANDO Y PROTECCIÓN



SD2115A*

CONTACTORES SD2

Descripción	Referencia(127V)	Referencia(220V)
Contactador Tripolar 115A	SD2115AG	SD2115AM
Contactador Tripolar 150A	SD2150AG	SD2150AM
Contactador Tripolar 185A	SD2185AG	SD2185AM
Contactador Tripolar 225A	SD2225AG	SD2225AM
Contactador Tripolar 265A	SD2265AG	SD2265AM
Contactador Tripolar 330A	SD2330AG	SD2330AM
Contactador Tripolar 400A	SD2400AG	SD2400AM
Contactador Tripolar 500A	SD2500AG	SD2500AM
Contactador Tripolar 630A	SD2630AG	SD2630AM

*Tensión de la bobina:
G=127V M=220V

BOBINAS SD2

Código	115A	150A	185A	225A	265A	330A	400A	500A	630A
110V	SB150F	SB225F	SB330F	SB400F	SB500F	SB630F			
127V	SB150G	SB225G	SB330G	SB400G	SB500G	SB630G			
220V	SB150M	SB225M	SB330M	SB400M	SB500M	SB630M			
380V	SB150Q	SB225Q	SB330Q	SB400Q	SB500Q	SB630Q			
440V	SB150R	SB225R	SB330R	SB400R	SB500R	SB630R			

COMANDO Y PROTECCIÓN

ENCLAVAMIENTO / CONTACTOS AUXILIARES

Descripción	Tipo Montaje	Rango	Referencia
Enclavamiento mecánico 115A/150A	Lado a Lado	-	SMIF
Enclavamiento mecánico 185A/225A			SMIG
Enclavamiento mecánico 265A/330A			SMIH
Enclavamiento mecánico 400A/500A			SMIK
Enclavamiento mecánico 630A			SMIL

CONTACTOS AUXILIARES

Descripción	N° Polos	Tipo Montaje	Referencia
Contacto Auxiliar 2NC	2P	Frontal	SF02
Contacto Auxiliar 1NA + 1NC			SF11
Contacto Auxiliar 2NA			SF20
Contacto Auxiliar 4NC	4P		SF04
Contacto Auxiliar 1NA + 3NC			SF13
Contacto Auxiliar 2NA + 2NC			SF22
Contacto Auxiliar 3NA + 1NC			SF31
Contacto Auxiliar 4NA			SF40



SF02



SCR640M

CONTACTOR AUXILIAR SERIE SCR

Descripción	Referencia(127V)	Referencia(220V)
Contacto Auxiliar 4NA	SCR640G	SCR640M
Contacto Auxiliar 3NA + 1NC	SCR631G	SCR631M
Contacto Auxiliar 2NA + 2NC	SCR622G	SCR622M

*Tensión de la bobina:

G=127V M=220V

COMANDO Y PROTECCIÓN

RELÉ TÉRMICO

Rango de Ajuste (A)	Frame	Referencia
0.1~0.16	25	SD225Z0A
0.16~0.25		SD225Z0B
0.25~0.4		SD225Z0C
0.4~0.63		SD225Z0D
0.63~1		SD225Z0E
1~1.6		SD225Z1A
1.6~2.5		SD225Z1C
2.5~4		SD225Z1D
4~6		SD225Z1E
5.5~8		SD225Z1F
7~10		SD225Z1G
9~13		SD225Z1H
12~18		SD225Z2A
17~25		SD225Z2B
23~32	36	SD236Z2A
30~40		SD236Z2C
23~32	93	SD293Z2A
30~40		SD293Z2B
37~50		SD293Z2C
48~65		SD293Z2D
55~70		SD293Z2E
63~80		SD293Z2F
80~93		SD293Z2G
55~88	180	SD21801A
63~90		SD21801B
80~110		SD21801C
90~120		SD21801D
110~135		SD21801E
120~150		SD21801F
135~160		SD21801G
150~180	SD21801H	



SD2215Z1D

COMANDO Y PROTECCIÓN

INTERRUPTOR **GUARDAMOTOR**

Control y protección de motores hasta 55kW (690V)

Corriente Nominal (A)	Rango de Ajuste (A)	Referencia		
0,16	0.1-0.16	SLS225	SLS2250A	
0,25	0.16-0.25		SLS2250B	
0,4	0.25-0.4		SLS2250C	
0,63	0.4-0.63		SLS2250D	
1	0.63-1		SLS2250E	
1,6	1-1.6		SLS2251A	
2,5	1.6-2.5		SLS2251B	
4	2.5-4		SLS2251C	
6,3	4-6.3		SLS2251D	
10	6-10		SLS2251E	
14	9-14		SLS2251F	
18	13-18		SLS2252A	
23	17-23		SLS2252B	
25	20-25		SLS2252C	
32	24-32		SLS2252D	
40	25-40		SLS280	SLS2802B
63	40-63			SLS2802C
80	56-80			SLS2802D



SLS2250C

ARRANCADORES **DIRECTOS EN CAJA**

Corriente Nominal de Trabajo en AC-3

Tensión	Potencia		Contactor STECK	Relé		Referencia
	CV	kW		STECK	Rango (A)	
220V	1/3-1/2	0,25	SD109A	SD225Z1A	1~1.6	SDT09M1AT
		0,37		SD225Z1C	1.6~2.5	SDT09M1CT
	3/4	0,55		SD225Z1D	2.5~4	SDT09M1DT1
		0,75		SD225Z1E	4~6	SDT09M1ET
	2	1,50		SD225Z1G	7~10	SDT09M1GT
	3	2,20		SD112A	SD225Z1H	9~13
	4	3,00	SD118A	SD225Z2A	12~18	SDT18M2AT
		4,50				
	7.5	5,50	SD125A	SD225Z2B	17~25	SDT25M2BT
	10	7,50	SD132A	SD225Z2CS	23~32	SDT32M2AT
	12.5	9,20	SD140A	SD293Z2B	30~40	SDM40M2BT
	15	11,00	SD150A	SD293Z2C	37~50	SDM50M2CT
	20-25	15,00	SD165A	SD293Z2D	48~65	SDM65M2DT
		18,50				
	30	22,00	SD180A	SD293Z2F	63~80	SDM80M2FT



SDT09M1AT

COMANDO Y PROTECCIÓN

BOTONES MAX BOTTON®

Normativa: Certificados conforme a la norma IEC 60947-5-1

BOTONES PLÁSTICOS Ø22,5mm

Descripción	IP	Referencia
Botón pulsador normal rojo	40	SLPRN1
Botón pulsador normal verde		SLPRN2
Botón pulsador normal amarillo		SLPRN3
Botón pulsador normal azul		SLPRN4
Botón pulsador normal blanco		SLPRN5
Botón pulsador normal negro		SLPRN8
Botón pulsador luminoso rojo		SLPRL1
Botón pulsador luminoso verde		SLPRL2
Botón pulsador luminoso amarillo		SLPRL3
Botón pulsador luminoso azul		SLPRL4
Botón pulsador luminoso blanco		SLPRL5
Botón pulsador rojo c/grabado "O"		SLPRN1O
Botón pulsador verde c/grabado "I"		SLPRN2I
Botón pulsador c/grabado ↑		SLPRN5F
Botón pulsador c/grabado ↓		SLPRN8F
Botón tipo hongo Ø40mm rojo		SLPFN1M4
Botón tipo hongo Ø40mm verde		SLPFN2M4
Botón tipo hongo Ø60mm rojo		SLPFN1M6
Botón tipo hongo Ø60mm verde		SLPFN2M6
Botón con retención Ø30mm rojo		SLPFN1R3
Botón con retención Ø30mm verde		SLPFN2R3
Botón con retención Ø40mm rojo		SLPFN1R4
Botón con retención Ø40mm verde		SLPFN2R4
Botón con retención Ø60mm rojo		SLPFN1R6
Botón con retención Ø60mm verde		SLPFN2R6
Botón conmutador maneta corta		SLMB8D0
Botón conmutador maneta corta		SLMB8T0
Botón conmutador maneta corta		SLMB8D2
Botón conmutador maneta corta		SLMB8T3
Botón conmutador maneta larga		SLLB8D0
Botón conmutador maneta larga		SLLB8T0
Botón conmutador maneta larga		SLLB8D2
Botón conmutador maneta larga	SLLB8T3	
Botón conmutador con llave	SLCG80C	
Botón conmutador con llave	SLCG8T0C	
Botón conmutador con llave	SLCG8D2C	
Botón conmutador con llave	SLCG8T3C	
Botón doble saliente	SLPDN	
Botón doble rasante	SLPDNR	
Botón doble luminoso saliente	SLPDL	



SLPRN2



SLPRL1



SLPFN1R3



SLPFN1M4

COMANDO Y PROTECCIÓN

BOTONES METÁLICOS Ø22,5mm

Descripción	IP	Referencia
Botón pulsador normal rojo	40	SLMRN1
Botón pulsador normal verde		SLMRN2
Botón pulsador normal amarillo		SLMRN3
Botón pulsador normal azul		SLMRN4
Botón pulsador normal blanco		SLMRN5
Botón pulsador normal negro		SLMRN8
Botón pulsador luminoso rojo		SLMRL1
Botón pulsador luminoso verde		SLMRL2
Botón pulsador luminoso amarillo		SLMRL3
Botón pulsador luminoso azul		SLMRL4
Botón pulsador luminoso blanco		SLMRL5
Botón tipo hongo Ø40mm rojo		SLMFN1M4
Botón tipo hongo Ø40mm verde		SLMFN2M4
Botón tipo hongo Ø60mm rojo		SLMFN1M6
Botón tipo hongo Ø60mm verde		SLMFN2M6
Botón con retención Ø30mm rojo		SLMFN1R3
Botón con retención Ø30mm verde		SLMFN2R3
Botón con retención Ø40mm rojo		SLMFN1R4
Botón con retención Ø40mm verde		SLMFN2R4
Botón con retención Ø60mm rojo		SLMFN1R6
Botón con retención Ø60mm verde		SLMFN2R6
Botón conmutador maneta corta		SLMM8D0
Botón conmutador maneta corta		SLMM8T0
Botón conmutador maneta corta		SLMM8D2
Botón conmutador maneta corta		SLMM8T3
Botón conmutador maneta larga		SLLM8D0
Botón conmutador maneta larga		SLLM8T0
Botón conmutador maneta larga		SLLM8D2
Botón conmutador maneta larga		SLLM8T3
Botón conmutador con llave		SLCM8D0C
Botón conmutador con llave		SLCM8T0C
Botón conmutador con llave		SLCM8D2C
Botón conmutador con llave	SLCM8T3C	
Botón doble saliente I – O	SLMDN	
Botón doble rasante I – O	SLMDNR	
Botón doble luminoso saliente I – O	SLMDL	



SLMRN1



SLMRL2



SLMFN1M4



SLMFN1R3

ELEMENTOS DE CONTACTO/ACCESORIOS

Descripción	Referencia
Bloque de Contacto NA	SLPL42
Bloque de Contacto NC	SLPL41
Bloque de lámpara alim. directa 6~380V	SLPL47
Cubierta de protección SLPRN IP65	SLBCR
Cubierta de protección SLPDNR IP65	SLBCD
Cubierta de protección SLPDN IP65	SLBCN
Placa de identificación Ø22,5mm	SLPPTN8



SLPL42

COMANDO Y PROTECCIÓN

SEÑALIZADOR LED



SLDS124

Descripción	Referencia
Led rojo 12 (AC/DC)	SLDS121
Led verde 12 (AC/DC)	SLDS122
Led amarillo 12 (AC/DC)	SLDS123
Led azul 12 (AC/DC)	SLDS124
Led blanco 12 (AC/DC)	SLDS125
Led rojo 24 (AC/DC)	SLDS241
Led verde 24 (AC/DC)	SLDS242
Led amarillo 24 (AC/DC)	SLDS243
Led azul 24 (AC/DC)	SLDS244
Led blanco 24 (AC/DC)	SLDS245
Led rojo 110 (AC)	SLDS1101
Led verde 110 (AC)	SLDS1102
Led amarillo 110 (AC)	SLDS1103
Led azul 110 (AC)	SLDS1104
Led blanco 110 (AC)	SLDS1105
Led rojo 220 (AC)	SLDS2201
Led verde 220 (AC)	SLDS2202
Led amarillo 220 (AC)	SLDS2203
Led azul 220 (AC)	SLDS2204
Led blanco 220 (AC)	SLDS2205
Led rojo 380 (AC)	SLDS3801
Led verde 380 (AC)	SLDS3802
Led amarillo 380 (AC)	SLDS3803
Led azul 380 (AC)	SLDS3804
Led blanco 380 (AC)	SLDS3805
Led rojo 380 (AC)	SLDS3801S
Led verde 380 (AC)	SLDS3802S
Led amarillo 380 (AC)	SLDS3803S
Led azul 380 (AC)	SLDS3804S
Led blanco 380 (AC)	SLDS3805S

SEÑALIZADOR LUMINOSO/LUMINOSO SONORO



SLLSL3



SLG241

Descripción	Referencia
Luminoso rojo - plástico	SLLSL1
Luminoso verde - plástico	SLLSL2
Luminoso amarillo - plástico	SLLSL3
Luminoso azul - plástico	SLLSL4
Luminoso blanco - plástico	SLLSL5
Luminoso rojo - metálico	SLML1
Luminoso verde - metálico	SLML2
Luminoso amarillo - metálico	SLML3
Luminoso azul - metálico	SLML4
Luminoso blanco - metálico	SLML5
Luminoso sonoro rojo 24 (AC/DC)	SLG241
Luminoso sonoro negro 24 (AC/DC)	SLG248
Luminoso sonoro rojo 48 (AC/DC)	SLG481
Luminoso sonoro negro 48 (AC/DC)	SLG488
Luminoso sonoro rojo 110 (AC/DC)	SLG1101
Luminoso sonoro negro 110 (AC/DC)	SLG1108
Luminoso sonoro rojo 220 (AC/DC)	SLG2201
Luminoso sonoro negro 220 (AC/DC)	SLG2208

KIT CAJA VACÍA PARA BOTONERA

Descripción	Referencia
CAJA con 1 orificio	SQ1K
CAJA con 2 orificios	SQ2K
CAJA con 3 orificios	SQ3K
CAJA con 4 orificios	PQ04K
CAJA con 5 orificios	PQ05K



SQ1K

TOMAS Y CLAVIJAS INDUSTRIALES

BRASIKON®

CLAVIJA

Corriente Nominal (A)	Polos	IP	100/130	200/250	380/440	600/690
16	3	44	S3074	S3076	S3079	S3075
	4		-	S4079	S4076	S4075
	5		-	S5079	S5076	S5075
	7		-	-	S0076	-
32	3		S3274	S3276	S3279	S3275
	4		-	S4279	S4276	S4275
	5		-	S5279	S5276	S5275
	7	-	-	S0276	-	
63	3	67	S3574	S3576	S3579	S3575
	4		-	S4579	S4576	S4575
	5		-	S5579	S5576	S5575
125	3		S3674	S3676	S3679	S3675
	4		-	S4679	S4676	S4675
	5		-	S5679	S5676	S5675
200	3		S3874W	S3876W	S3879W	S3875W
	4	-	S4879W	S4876W	S4875W	



S4076

TOMA DE SOBREPONER

Corriente Nominal (A)	Polos	IP	100/130	200/250	380/440	600/690
16	3	44	S3004	S3006	S3009	S3005
	4		-	S4009	S4006	S4005
	5		-	S5009	S5006	S5005
	7		-	-	S1006	-
32	3		S3204	S3206	S3209	S3205
	4		-	S4209	S4206	S4205
	5		-	S5209	S5206	S5205
	7	-	-	S1276	-	
63	3	67	S3504	S3506	S3509	S3505
	4		-	S4509	S4506	S4505
	5		-	S5509	S5506	S5505
125	3		S3604	S3606	S3609	S3605
	4		-	S4609	S4606	S4605
	5		-	S5609	S5606	S5605
200	3		S3804	S3806	S3809	S3805
	4	-	S4809	S4806	S4805	



S4009

TOMAS Y CLAVIJAS INDUSTRIALES

TOMA DE EMPOTRAR

Corriente Nominal (A)	Polos	IP	100/130	200/250	380/440	600/690
			S3044	S3046	S3049	S3045
16	3	44	-	S4049	S4046	S4045
	4		-	S5049	S5046	S5045
	5		-	-	S1046	-
	-		-	-	-	-
32	3		S3244	S3246	S3249	S3245
	4		-	S4249	S4246	S4245
	5		-	S5249	S5249	S5245
	-		-	-	S1246	-
63	3	67	S3544	S3546	S3549	S3545
	4		-	S4549	S4546	S4545
	5		-	S5549	S5546	S5545
125	3		S3644	S3646	S3649	S3645
	4		-	S4649	S4646	S4645
	5		-	S5649	S5646	S5645
200	3		S3844	S3846	S3849	S3845
	4		-	S4849	S4846	S4845



S3046



S4546

ACOPLAMIENTO

Corriente Nominal (A)	Polos	IP	100/130	200/250	380/440	600/690
			S3054	S3056	S3059	S3055
16	3	44	-	S4059	S4056	S4055
	4		-	S5059	S5056	S5055
	5		-	-	S1056	-
	-		-	-	-	-
32	3		S3254	S3256	S3259	S3255
	4		-	S4259	S4256	S4255
	5		-	S5259	S5256	S5255
	-		-	-	S1256	-
63	3	67	S3554	S3556	S3559	S3555
	4		-	S4559	S4556	S4555
	5		-	S5559	S5556	S5555
125	3		S3654	S3656	S3659	S3655
	4		-	S4659	S4656	S4655
	5		-	S5659	S5656	S5655
200	3		S3854W	S3856W	S3859W	S3855W
	4		-	S4859W	S4856W	S4855W



S4055



S4656

TOMAS Y CLAVIJAS INDUSTRIALES

NEWKON®

CLAVIJA

Corriente Nominal (A)	Polos	IP	100/130	200/250	380/440	600/690
			16	3	44	N3074
	4	-	N4079	N4076		N4075
	5	-	N5079	N5076		N5075
32	3	N3274	N3276	N3279		N3275
	4	-	N4279	N4276		N4275
	5	-	N5279	N5276		N5275



N5079

TOMA DE SOBREPONER

Corriente Nominal (A)	Polos	IP	100/130	200/250	380/440	600/690
			16	3	44	N3004
	4	-	N4009	N4006		N4006
	5	-	N5009	N5006		N5006
32	3	N3204	N3206	N3209		N3206
	4	-	N4209	N4206		N4206
	5	-	N5209	N5206		N5206



N4206

TOMA DE EMPOTRAR

Corriente Nominal (A)	Polos	IP	100/130	200/250	380/440	600/690
			16	3	44	N3044
	4	-	N4049	N4046		N4045
	5	-	N5049	N5046		N5045
32	3	N3244	N3246	N3249		N3245
	4	-	N4249	N4246		N4245
	5	-	N5249	N5246		N5245



N3042

ACOPLAMIENTO

Corriente Nominal (A)	Polos	IP	100/130	200/250	380/440	600/690
			16	3	44	N3054
	4	-	N4059	N4056		N4055
32	3	N3254	N3256	N3259		N3255
	4	-	N4259	N4256		N4255



N3259

TOMAS Y CLAVIJAS INDUSTRIALES

SHOCK TITE®

CLAVIJA

Corriente Nominal (A)	Polos	IP	100/130	200/250	380/440	600/690
			16	3	67	S3074W
	4	S4074W	S4079W	S4076W		S4075W
	5	-	S5079W	S5076W		S5075W
32	3	S3274W	S3276W	S3279W		S3275W
	4	-	S4279W	S4276W		S4275W
	5	-	S5279W	S5276W		S5275W
63	3	S3574W	S3576W	S3579W		S3575W
	4	-	S4579	S4576W		S4575W
	5	-	S5579W	S5576W		S5575W
125	3	S3674W	S3676W	S3679W		S3675W
	4	-	S4679W	S4676W		S4675W
	5	-	S5679W	S5676W		S5675W
200	3	S3874W	S3876W	S3879W		S3875W
	4	-	S4879W	S4876W		S4875W
	5	-	S5879W	S5876W		S5875W
250	4	-	-	-	S4971W	



S4576W

TOMA DE SOBREPONER

Corriente Nominal (A)	Polos	IP	100/130	200/250	380/440	600/690
			16	3	67	S3004W
	4	-	S4009W	S4006W		S4005W
	5	-	S5009W	S5006W		S5005W
32	3	S3204W	S3206W	S3209W		S3205W
	4	-	S4209W	S4206W		S4205W
	5	-	S5209W	S5206W		S5205W
63	3	S3504W	S3506W	S3509W		S3505W
	4	-	S4509W	S4506W		S4505W
	5	-	S5509W	S5506W		S5505W
125	3	S3604W	S3606W	S3609W		S3605W
	4	-	S4609W	S4606W		S4605W
	5	-	S5609W	S5606W		S5605W
200	4	-	S4809W	S4806W		S4805W
	5	-	S5809W	S5806W		S5805W
250	4	-	-	-		S4901W

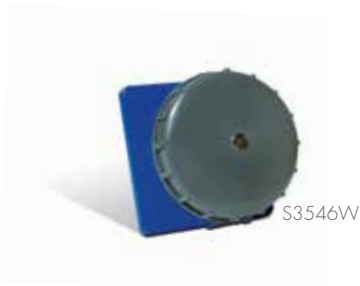


S4005W

TOMAS Y CLAVIJAS INDUSTRIALES

TOMA DE EMPOTRAR

Corriente Nominal (A)	Polos	IP	100/130	200/250	380/440	600/690
16	3	67	S3044W	S3046W	S3049W	S3045W
	4		-	S4049W	S4046W	S4045W
	5		-	S5049W	S5046W	S5045W
32	3		S3244W	S3246W	S3249W	S3245W
	4		-	S4249W	S4246W	S4245W
	5		-	S5249W	S5246W	S5245W
63	3		S3544W	S3546W	S3549W	S3545W
	4		-	S4549W	S4546W	S4545W
	5		-	S5549W	S5546W	S5545W
125	3		S3644W	S3646W	S3649W	S3645W
	4		-	S4649W	S4646W	S4645W
	5		-	S5649W	S5646W	S5645W
200	4	-	S4849W	S4846W	S4845W	
	5	-	S5849W	S5846W	S5845W	
250	4	-	-	-	S4941W	



ACOPLAMIENTO

Corriente Nominal (A)	Polos	IP	100/130	200/250	380/440	600/690
16	3	67	S3054W	S3056W	S3059W	S3055W
	4		-	S4059W	S4056W	S4055W
	5		-	S5059W	S5056W	S5055W
32	3		S3254W	S3256W	S3259W	S3255W
	4		-	S4259W	S4256W	S4255W
	5		-	S5259W	S5256W	S5255W
63	3		S3554W	S3556W	S3559W	S3555W
	4		-	S4559W	S4556W	S4555W
	5		-	S5559W	S5556W	S5555W
125	3		S3654W	S3656W	S3659W	S3655W
	4		-	S4659W	S4656W	S4655W
	5		-	S5659W	S5656W	S5655W
200	3	S3854W	S3856W	S3859W	S3855W	
	4	-	S4859W	S4856W	S4855W	
250	5	-	S5859W	S5856W	S5855W	
	4	-	-	-	S4951W	



TOMAS Y CLAVIJAS INDUSTRIALES

TOMAS Y CLAVIJAS PARA CONTENEDORES

Descripción	Nº Contactos	Amp.	Tensión (V)	IP	Referencia
Toma de sobreponer bloqueo mecánico	3P+T	32A	380/440	67	S4203B
Toma de sobreponer con bloqueo mecánico y mini interruptor tipo riel-Din					S4203D
Toma de sobreponer con bloqueo mecánico y fusible					S4203DZ
Toma de sobreponer compacta					SBC4203W
Toma de incrustar compacta					SBC4243W
Clavija					S4273W
Toma aérea					S4253W
Toma de sobreponer					S4203W
Toma de incrustar					S4243W
Clavija fija de incrustar (entrada)					S4233W



SBC4203W

SURELOCK®

TOMA COMPACTA DE SOBREPONER CON BLOQUEO MECÁNICO

Corriente Nominal (A)	Polos	IP	200/250	380/440	600/690
			3	44	S3006T
16	4	S4009T	S4006T		S4005T
	5	S5009T	S5006T		S5005T
	3	S3206T	S3209T		S3205T
32	4	S4209T	S4206T		S4205T
	5	S5209T	S5206T		S5205T



S3002T

TOMAS Y CLAVIJAS INDUSTRIALES

TOMA DE SOBREPONER CON BLOQUEO MECÁNICO

Corriente Nominal (A)	Polos	IP	100/130	200/250	380/440	600/690	
			S3004B	S3006B	S3009B	S3005B	
16	3	44	-	S4009B	S4006B	S4005B	
	4		-	S5009B	S5006B	S5005B	
	5		S3204B	S3206B	S3209B	S3205B	
32	3		-	S4209B	S4206B	S4205B	
	4		-	S5209B	S5206B	S5205B	
	5	S3504B	S3506B	S3509B	S3505B		
63	3	67	-	S4509B	S4506B	S4505B	
	4		-	S5509B	S5506B	S5505B	
	5		-	S3606B	S3609B	-	
125	3		65	-	S4609B	S4606B	-
	4			-	S5609B	S5606B	-
	5	-		S3806B	S3809B	-	
200	3	65		-	S4809B	S4806B	-
	4			-	S5809B	S5806B	-
	5		-	-	-	-	



S3009B



S3509B



S3609B

TOMA DE SOBREPONER CON BLOQUEO MECÁNICO Y MINI INTERRUPTOR EN TERMOPLÁSTICO

Corriente Nominal (A)	Polos	Material	IP	Tensión (V)		
				100/130	200/250	380/440
16	3	termoplástico	44	S3004D	S3006D	S3009D
	4			-	S4009D	S4006D
	5			-	S5009D	S5006D
32	3			S3204D	S3206D	S3209D
	4			-	S4209D	S4206D
	5			-	S5209D	S5206D
63	3		65	S3504DJ	S3506DJ	S3509DJ
	4			-	S4509DJ	S4506DJ
	5			-	S5509DJ	S5506DJ
	67	3	67	S3504D	S3506D	S3509D
		4		-	S4509D	S4506D
		5		-	S5509D	S5506D



S3006D

CONEXIONES ELÉCTRICAS / USO GENERAL

BORNERA "K" Y ACCESORIOS

Normativa: Conforme a la norma IEC 60947-7-1.

Los conectores **STECK** pueden ser montados con riel DIN EN 50035 y DIN EN 50045

BORNERA K FASE **BEIGE**

Descripción	Tensión (V)	Corriente (A)	Referencia
Borne K 2.5	800	24	SK25
Borne K 4		32	SK4
Borne K 6		41	SK6
Borne K 10		57	SK10
Borne K 16		76	SK16
Borne K 35		125	SK35
Borne K 50	1000	150	SK50
Borne K 70	800	192	SK70
Borne K 95	1000	232	SK95



SK25

BORNERA K NEUTRO **AZUL**

Descripción	Tensión (V)	Corriente (A)	Referencia
Borne K 2.5	800	24	SKN25
Borne K 4		32	SKN4
Borne K 6		41	SKN6
Borne K 10		57	SKN10
Borne K 16		76	SKN16
Borne K 35		125	SKN35
Borne K 50	1000	150	SKN50
Borne K 70	800	192	SKN70
Borne K 95	1000	232	SKN95



SKN25

BORNERA K TIERRA **VERDE/AMARILLO**

Descripción	Tensión (V)	Corriente (A)	Referencia
Borne K 2.5	800	24	SKT25
Borne K 4		32	SKT4
Borne K 6		41	SKT6
Borne K 10		57	SKT10
Borne K 16		76	SKT16
Borne K 35		125	SKT35



SKT25

FRENO FINAL **BEIGE**

Dimensiones (mm)	Referencia
8x52x32	SKEW35



SKEW35

CONEXIONES ELÉCTRICAS / USO GENERAL

PLACA DE SEPARACIÓN BEIGE

Descripción	Referencia
Placa separadora 2.5 (Utilizada para bornes de 2,5mm)	SIB25
Placa separadora 10 (Utilizada para bornes de 4 a 10mm)	SIB10



SIB25

TAPA DE PROTECCIÓN FASE BEIGE

Descripción	Tensión (V)	Referencia
Tapa 2.5	800	STP25
Tapa 4		STP4
Tapa 6		STP6
Tapa 10		STP10
Tapa 16		STP16
Tapa 35		STP35
Tapa 70	1000	STP70



STP25

TAPA DE PROTECCIÓN NEUTRO AZUL

Descripción	Tensión (V)	Referencia
Tapa 2.5	800	STPN25
Tapa 4		STPN4
Tapa 6		STPN6
Tapa 10		STPN10
Tapa 16		STPN16
Tapa 35		STPN35
Tapa 70	1000	STPN70



STPN25

CONEXIONES ELÉCTRICAS / USO GENERAL

PUENTES CONECTORES

Descripción	Polos	Referencia
Puente conector 2.5	2	SCC252
	3	SCC253
	4	SCC254
	10	SCC25
Puente conector 4	2	SCC42
	3	SCC43
	4	SCC44
	10	SCC4
Puente conector 6	2	SCC62
	3	SCC63
	4	SCC64
	10	SCC6



SCC252



SCC253

Descripción	Polos	Referencia
Puente conector 10	2	SCC102
	3	SCC103
	4	SCC104
	10	SCC10
Puente conector 16	2	SCC162
	3	SCC163
	4	SCC164
	10	SCC16
Puente conector 35	2	SCC352
	3	SCC353
	4	SCC354
	10	SCC35



SCC254



SCC25

CONECTORES DE BORNES MÚLTIPLES®

Normativa: Conforme a las normas NBR IEC 60998-1, NBR IEC 60998-2-1

TEMPERATURA DE TRABAJO: 100°C

Corriente A (máx.)	Área del cable (mm ²)		Color	Tensión de Aislamiento (V)	Referencia
	Rígido	Flexible			
24	2,5	2,5	blanco	250	S61361
41	6	4		450	S61362
57	10	6		S61363	
76	16	10		S61364	



TEMPERATURA DE TRABAJO: 85°C

Corriente A (máx.)	Área del cable (mm ²)		Color	Tensión de Aislamiento (V)	Referencia
	Rígido	Flexible			
100	25	25	blanco	400	S71365
125	35	35			S71366

CONEXIONES ELÉCTRICAS / USO GENERAL

PRENSA CABLES

Normativa: CEI EN 50262

Rosca PG	Medidas en mm		IP	Referencia	
	Ø Cables			Rosca Corta	Rosca Larga
	Min	Máx		Color gris	Color gris
7	3	6	67	S799CI	S799LI
9	4	8		S800CI	S800LI
11	5	10		S801CI	S801LI
13,5	6	12		S802CI	S802LI
16	10	14		S803CI	S803LI
21	13	18		S804CI	S804LI
29	18	25		S805CI	S805LI
36	22	32		S806CI	S806LI
42	32	38		S807CI	S807LI
48	37	44		S808CI	S808LI



S806CI

Rosca BSP	Medidas en mm		IP	Referencia	
	Ø Cables			Rosca Corta	Rosca Larga
	Min	Máx		Color gris	Color gris
1/4"	3	6	67	S850CI	S850LI
3/8"	5	10		S851CI	S851LI
1/2"	6	12		S852CI	S852LI
3/4"	13	18		S853CI	S853LI
1"	18	25		S854CI	S854LI
1 1/4"	22	32		S855CI	S855LI
1 1/2"	32	38		S856CI	S856LI
2"	37	44		S857CI	S857LI



S853CI

Rosca Métrica	Medidas en mm		IP	Referencia	
	Ø Cables			Rosca Corta	Rosca Larga
	Min	Máx		Color gris	Color gris
M12x1,5	3	6	67	S870CI	S870LI
M16x1,5	4	8		S871CI	S871LI
M20x1,5	6	12		S872CI	S872LI
M25x1,5	13	18		S873CI	S873LI
M32x1,5	18	25		S874CI	S874LI
M36x1,5				S875CI	S875LI
M40x1,5	22	32		S876CI	S876LI
M50x1,5	32	38		S877CI	S877LI
M63x1,5	37	44		S878CI	S878LI



S875CI

CINTA AISLANTE FITECK/USO GENERAL

CINTA AISLANTE FITECK

Normativa: Conforme a la NBR NM 60454-3-1



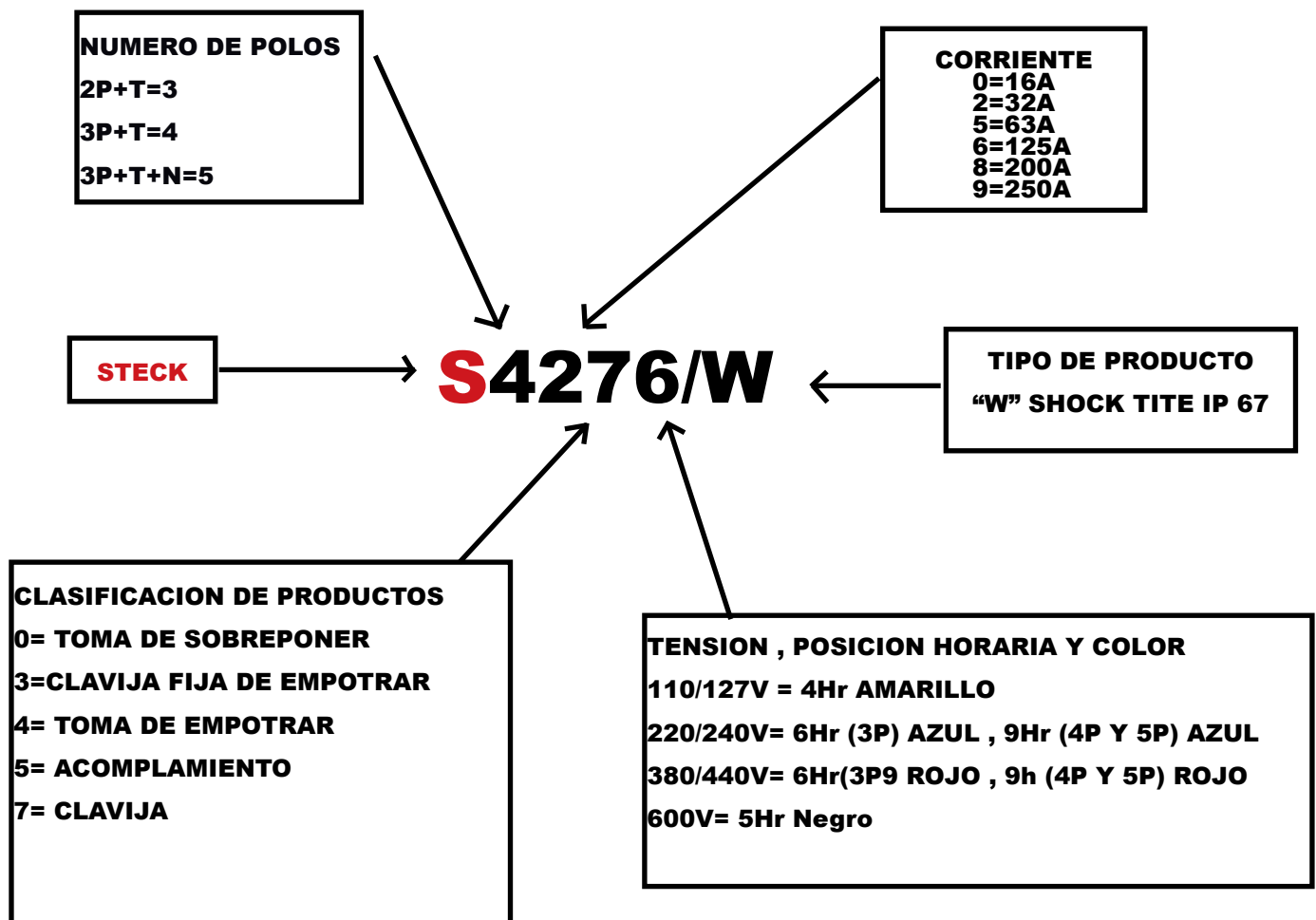
LANZAMIENTO!

FITECK

PROPIEDADES			DIMENSIONES	CARACTERISTICAS	REFERENCIA	COLOR
PRUEBAS	UNIDA	VALOR				
Rigidez Dielectrica	kV/mm	≥40	18mm x 10m x0,13 mm	Aislamiento eléctrico para hilos y cables hasta 700V	SFT1310	NEGRO
Adherencia al Dors	N/cm	≥150	18 mm x 20m x 0,13 mm		SFT1320	NEGRO
Adherencia al Acero	N/cm	≥1.80			SFT1320AZ	AZUL
Resistencia a la Traccion	N/cm/mm	≥150			SFT1320BR	BLANCO
Enlongamiento	%	≥125			SFT1320VD	VERDE
Temperatura de Trabajo	°C	de 0 a 90			SFT1320VM	ROJO
Falamabilidad	-	Autoextinguible			SFT1320AM	AMARILLO



FORMATO PARA (TOMAS, CLAVIJAS Y ACOPLAMIENTOS)



www.steckgroup.com



STECK Brasil

Fabrica.
Steck Industria Eléctrica Ltda.
R. Agrimensor Sugaya, 288
08260-030 – São Paulo – SP

Comercial / Administracion
ARua Samaritá, 1117 – 3° andar
Jd. Das Laranjeiras – São Paulo/ SP
Cep: 02518-080 - (Ponte do Limão)

Tel. +55 11-2248-7000
e-mail: contato.vendas.mx@steck.com.br

Steck de Amazonia Industria Eléctrica Ltda.
Av. R. Bambuzinho, s/n lote 10 C1/10 C2
CEP: 69075-846
Distrito Industria II - Manaus-AM.

Centro de Distribución
Av. Condessa Elisabeth de Robiano, 320
Box. H - CEP: 03074-000
Sao Paulo - SP



STECK de México

Calle: Av. Lomas Verdes 750 int 601
Col. Lomas Verdes C.P. 53120
Edo Mex: Naucalpan de Juárez
México, Estado de México

Tel. +52 55 5781-3502 / 3514 / 0813

e-mail: vendas.mx@steckgroup.com



STECK Argentina

Steck Electric S.A.
Belisario Hueyo 165-Avellaneda
C.P. B1870BNA - Buenos Aires
Republica de Argentina.

Tel. +54 11 4201-1489

e-mail: vendas.ar@steckgroup.com



STECK